
COMPREENDA A
DIABETES DO SEU
GATO



VETERINARY
CLINICAL
NUTRITION



PURINA[®]

PRO PLAN[®]

VETERINARY DIETS



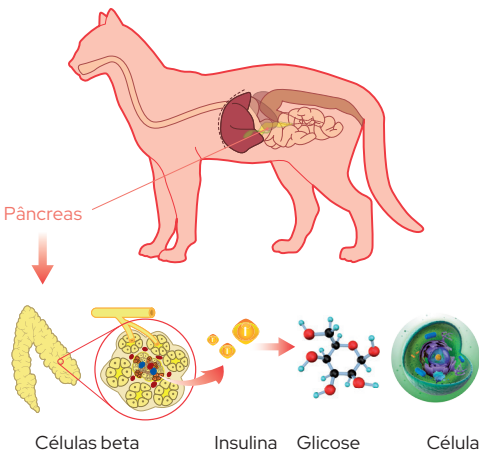
O que é a diabetes?

Descobrir que o seu gato sofre de diabetes pode gerar stress e ansiedade. Mas não tenha receio, existem soluções. Tal como a diabetes em humanos, a diabetes felina é uma doença complexa provocada pela incapacidade do organismo utilizar o açúcar proveniente da digestão dos alimentos.

Após a refeição, os alimentos através da digestão são degradados nos diferentes nutrientes que os constituem, incluindo um açúcar designado por glicose. Normalmente este açúcar é posteriormente utilizado pelo organismo no processo que utiliza a hormona insulina, secretada pelo pâncreas, para fornecer energia às células.

Na diabetes *mellitus* o organismo ou não produz insulina, ou a insulina que produz não funciona adequadamente. Por este motivo a glicose não consegue chegar às células e acumula-se na corrente sanguínea. O resultado são níveis de glicose elevados no sangue (hiperglicémia) o que pode levar a graves problemas de saúde quando não tratados.

Se o seu gato sofre de diabetes, ele irá necessitar de cuidados durante a sua vida. Com a ajuda do seu médico veterinário, a diabetes não irá necessariamente reduzir a esperança ou qualidade de vida do seu gato.



Quais são os sinais de diabetes?

Alguns dos sinais mais comuns de diabetes em gatos são:

- Aumento da frequência e volume de urina
- Aumento de ingestão de água
- Perda de peso, apesar de aumento do apetite em alguns casos

Como se diagnostica a diabetes?

Se seu gato apresenta sinais de diabetes, o seu médico veterinário pode realizar alguns exames simples para confirmar o diagnóstico. Geralmente é solicitado que não alimente o seu gato durante algumas horas para que depois possa ser realizado um exame de sangue. Juntamente com uma análise à urina, estes testes podem ser suficientes para chegar a um diagnóstico conclusivo.

Qual o manejo da diabetes?

Se o seu gato sofre de diabetes, serão necessários implementar alguns cuidados para toda a vida do animal. Com a ajuda do seu médico veterinário, a diabetes não irá necessariamente reduzir a esperança de vida ou impedi-lo de viver uma vida feliz e normal. Geralmente, terá de:

1. Administrar ao seu gato injeções de insulina

Muitos gatos diabéticos necessitam de insulina diária para manter um nível de glicose normal no sangue. Apesar da ideia de injetar o seu gato possa parecer assustadora, não se preocupe - o seu médico veterinário e os enfermeiros veterinários irão ajudá-lo a perceber como o pode fazer da melhor forma. As agulhas são muito finas e a administração é praticamente indolor, o que torna o procedimento muito mais fácil do que possa parecer.

O objetivo da terapia com insulina é manter o nível de glicose dentro de um intervalo seguro ao longo do dia. Assim que o nível de glicose sanguínea do seu gato estiver estabilizada, a sua situação clínica irá melhorar.

2. Adaptar a dieta do seu gato

Uma vez que a diabetes está muito relacionada com o alimento, controlar o que o seu gato come é uma das melhores formas de controlar a doença. O objetivo é dar refeições que não provoquem grandes picos de açúcar no sangue, mas sim que libertem energia de forma gradual ao longo do dia.

3. Monitorizar o seu gato

Uma vez iniciado o tratamento, o seu gato deverá ser avaliado de forma a verificar se está a responder ao tratamento e se os níveis de glicose não estão muito elevados (hiperglicémia). Seja paciente: o nível de glicose sanguínea é diferente em cada animal e pode levar algum tempo a perceber qual o nível de insulina ideal.

A dieta correta é muito importante

É muito provável que o seu médico veterinário o aconselhe a mudar o alimento do seu gato para uma dieta com elevado nível de proteína e baixo nível de hidratos de carbono, juntamente com administração de insulina. Como os hidratos de carbono apresentam um grande impacto nos níveis de açúcar do sangue, uma dieta com níveis restritos deste nutriente podem ajudar a controlar de forma eficaz o nível de glicose sanguínea e reduzir as necessidades de insulina.

A diabetes tem também um impacto negativo no sistema imunitário, tornando os gatos mais predispostos para infeções. Nutrientes como a **vitamina E** podem ajudar a reduzir o stress oxidativo, ajudando a suportar o sistema imunitário do gato e a neutralizar radicais livres que podem provocar lesões nas células.

PURINA® PRO PLAN® VETERINARY DIETS DM ST/Ox Diabetes Management™ possui todos estes benefícios, tornando-a uma dieta ideal para ajudar a suportar os gatos com diabetes.

A obesidade pode levar a complicações em caso de diabetes. A dieta é muito importante na correção da obesidade e para controlar a doença. Se o seu gato necessita perder peso, é importante que monitorize juntamente com o seu médico veterinário o nível de glicose no sangue durante o plano de emagrecimento, uma vez que as necessidades de insulina podem também variar neste processo.

Por vezes observa-se um nível baixo de glicose no sangue (hipoglicémia) do gato diabético. Se isso acontecer, irão estar presentes sinais de letargia ou fraqueza e deverá contactar o seu médico veterinário imediatamente. Oferecer mel ou açúcar ao seu gato irá melhorar estes sinais.

Benefícios de Feline DM St/Ox Diabetes Management™ para o seu gato:



Controlo de insulina

Clinicamente provado como ajuda a reduzir as necessidades de insulina em gatos diabéticos



Baixo em hidratos de carbono

Para ajudar a reduzir as flutuações de glicémia



Suplementado com vitamina E

Para reduzir o stress oxidativo associado à diabetes

St/Ox - Segurança para o trato urinário

Muitos gatos diabéticos apresentam excesso de peso, um fator de risco para desenvolver Doença do Trato Urinário Inferior Felino (FLUTD) - problemas urinários provocados por pedras/ cristais na bexiga ou cistites. As fórmulas de Feline DM St/Ox Diabetes Management™ secas ou húmidas foram especialmente desenvolvidas para reduzir o risco de FLUTD.



Modo de emprego e dose diária recomendada de DM St/Ox Diabetes Management™

Estas doses diárias são apenas uma recomendação. O seu médico veterinário poderá aconselhar ajustes para manter o peso ideal do seu gato. Ofereça diariamente água fresca e limpa.

CUIDADO: As necessidades de insulina podem ser significativamente reduzidas com a utilização desta dieta. É muito importante que a transição da dieta anterior consumida pelo seu gato para Feline DM St/Ox Diabetes Management™ seja gradual e que o nível de glicose no sangue do seu gato seja monitorizado.

Dose diária recomendada:

Manutenção em Adulto							
Peso corporal (kg)	Apenas Seco (g/dia)	Apenas Húmido (Latas/dia)	Apenas Húmido (Saquetas/dia)	Seco e Lata combinados		Seco e Saquetas combinados	
				Seco (g/dia)	Latas/dia	Seco (g/dia)	Saquetas / dia
2	30	½	1 ⅓	15	¼	20	½
3	40	¾	2	15	½	30	½
4	55	1	2 ⅔	30	½	35	1
5	70	1 ⅓	3 ⅓	20	1	50	1
6	80	1 ⅔	4	35	1	60	1
7	95	2	4 ¾	50	1	75	1
8	105	2 ¼	5 ⅓	60	1	85	1

Perda de Peso em Adulto							
Peso corporal (kg)	Apenas Seco (g/dia)	Apenas Húmido (Latas/dia)	Apenas Húmido (Saquetas/dia)	Seco e Lata combinados		Seco e Saquetas combinados	
				Seco (g/dia)	Latas/dia	Seco (g/dia)	Saquetas / dia
2	25	½	1 ¼	10	¼	15	½
3	35	¾	1 ¾	10	½	15	1
4	50	1	2 ⅓	25	½	30	1
5	60	1 ¼	3	10	1	40	1
6	70	1 ½	3 ⅔	25	1	50	1
7	85	1 ¾	4 ¼	35	1	65	1
8	100	2	4 ¾	45	1	75	1

Para gatos com mais de 8 Kg, acrescente 1/3 de saqueta por dia, 1/4 de lata ou 13g de alimento seco PPVD DM™ St/Ox Diabetes Management por cada Kg de peso corporal extra.

PURINA® PRO PLAN®: uma marca em que confia

PURINA® PRO PLAN® VETERINARY DIETS é suportada por uma ciência robusta, aplicando as últimas descobertas nutricionais para lhe oferecer as fórmulas mais inovadoras e eficazes.

Com as fórmulas secas e húmidas de **Feline DM St/Ox Diabetes Management™** pode ficar seguro que o seu gato irá beneficiar de uma dieta que lhe oferece ótima nutrição além do suporte da diabetes.

Dependendo da prescrição do seu médico veterinário, o seu gato poderá necessitar durante algum tempo de **Feline DM St/Ox Diabetes Management™**. Apesar disso, dependendo do tipo de diabetes do seu gato e da evolução da doença, o seu médico veterinário poderá recomendar a transição para PURINA® PRO PLAN® EXPERT CARE NUTRITION Sterilised ou Sterilised 7+.





PRO PLAN[®]

VETERINARY DIETS



PURINA[®] PRO PLAN[®] VETERINARY DIETS

DMST/Ox Diabetes Management[™]

SERVIÇO DE INFORMAÇÃO NESTLÉ PURINA

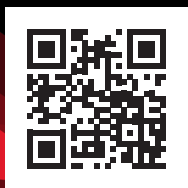


800 207 139 (chamada gratuita)

08:30 às 20:30 segunda a sábado (exceto feriados)



faleconnosco@pt.nestle.com



Para mais informações por favor visite www.purina.pt



Your Pet, Our Passion.[®]